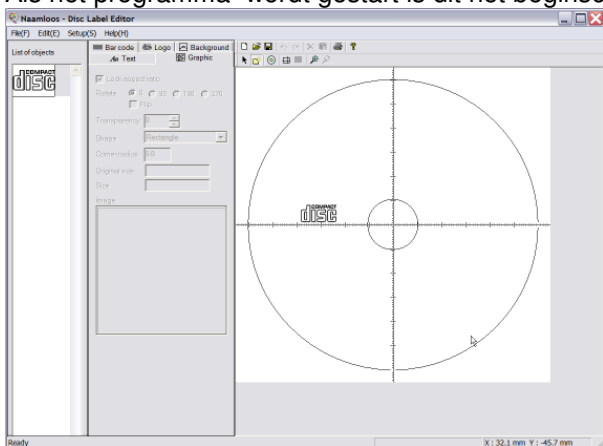


TEAC labeleditor:

Pak het gezipte bestand uit en run het bestand 'setup.exe' Volg verder de instructies.

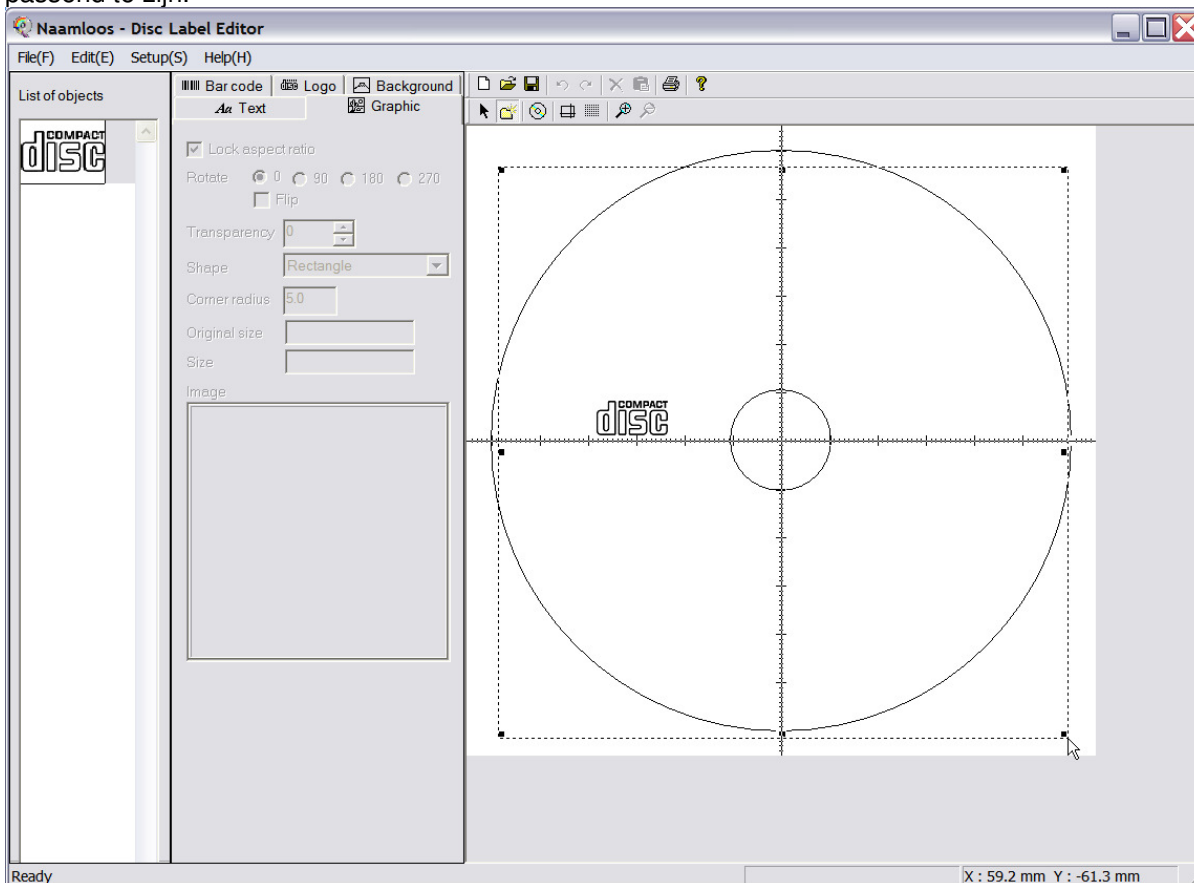
Als het programma wordt gestart is dit het beginscherm:



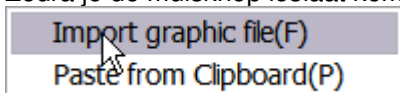
Met dit programma kun je snel simpele ontwerpen maken en bestaande plaatjes/foto's tot een label verwerken.

Voeg in de labeleditor het bestand toe:

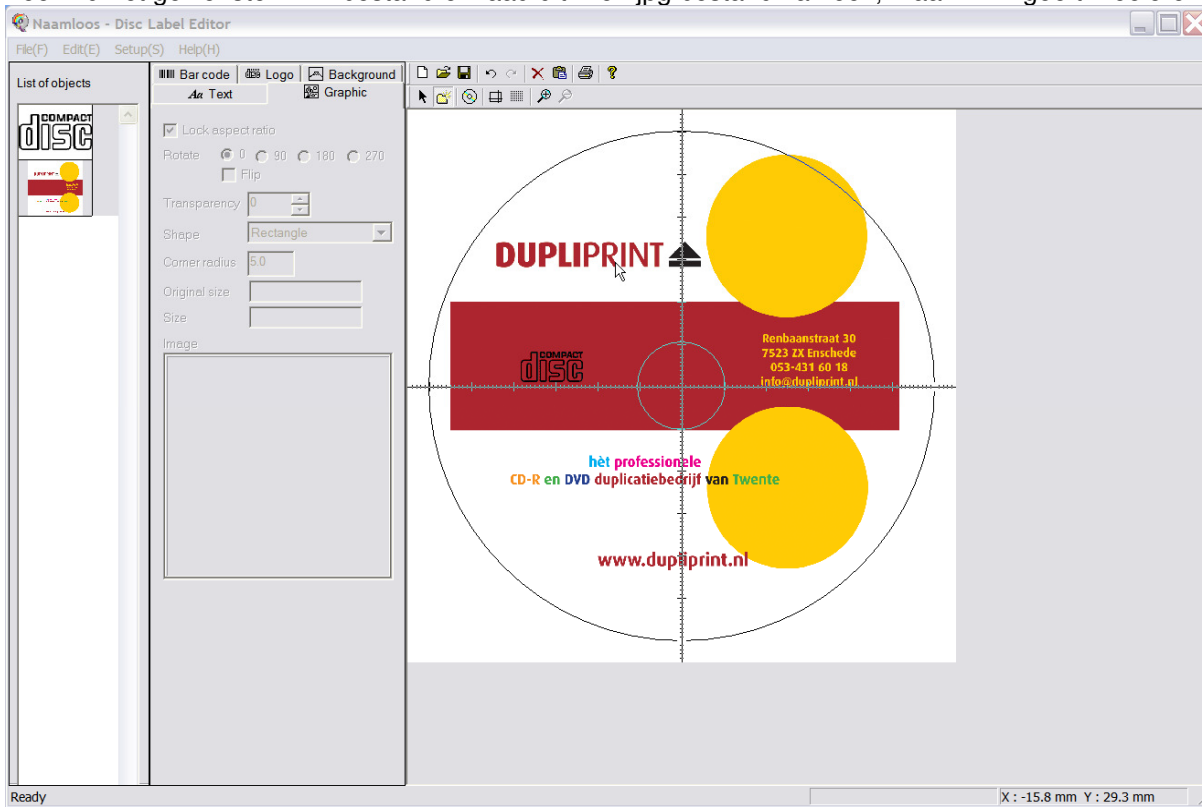
Klik op het tabblad 'Graphic' en trek een 'vierkant' over de disc met de linkermuisknop ingedrukt, dit vierkant hoeft niet passend te zijn.



Zodra je de muisknop loslaat komt onderstaande venster, kies 'import graphic file(F)'



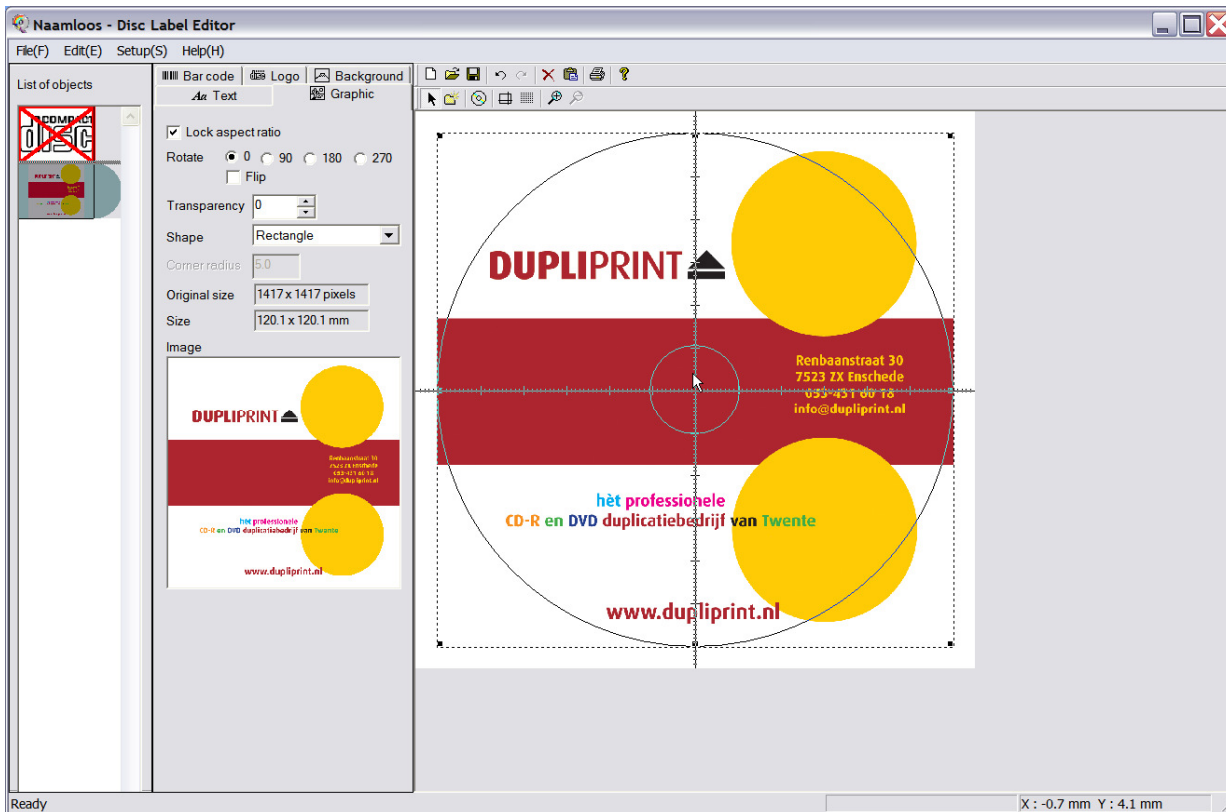
Zoek nu het gewenste BMP-bestand en laad dit. Een jpg bestand kan ook, maar BMP geeft mooiere resultaten.



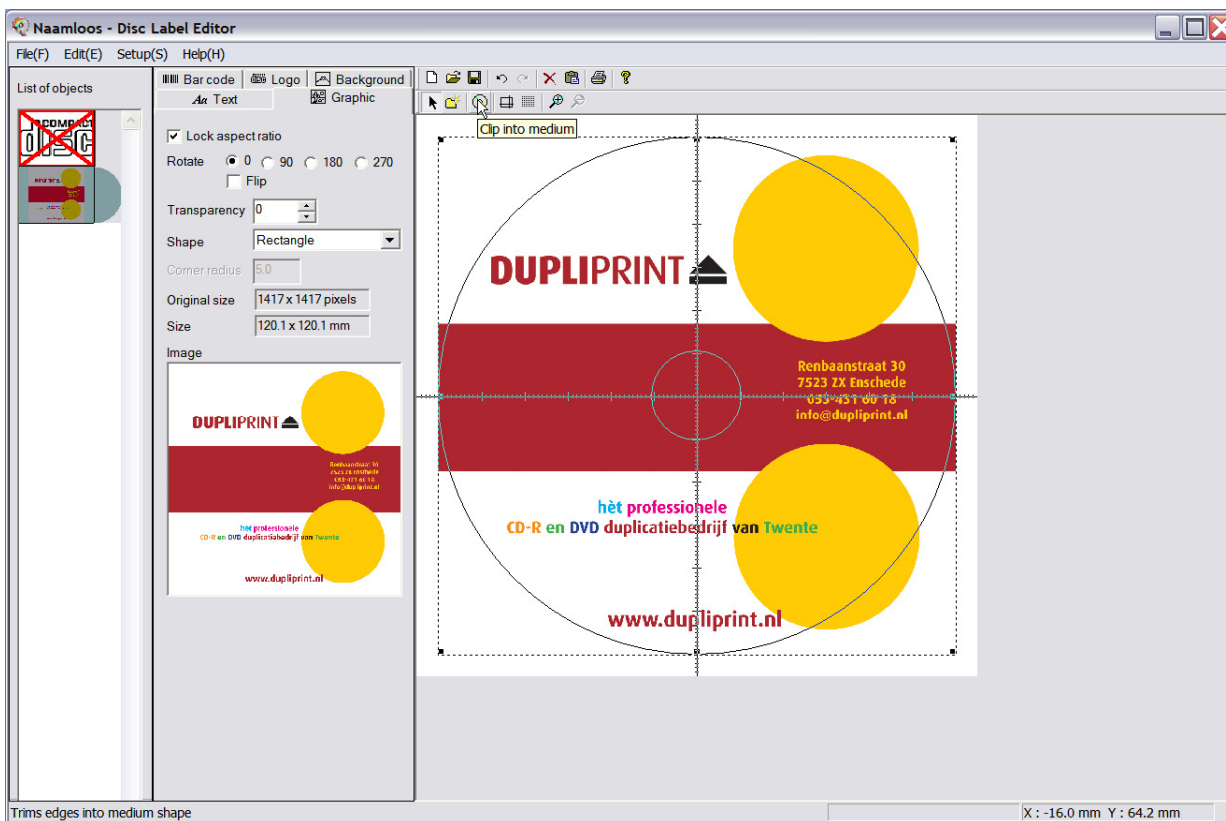
Klik nu links in 'list of objects' met de rechtermuisknop op het object dat je wilt verbergen, passend wilt maken of en kies de gewenste menuoptie.

Undo(U)	Ctrl+Z
Redo(U)	Ctrl+Y
Delete(D) Del	
Copy object(C)	Ctrl+C
Hide(H)	
Bring to front(F)	
Send to back(B)	
Bring forward(P)	
Send backward(N)	
Center graphic object(C)	
Fit graphic object on medium(M)	

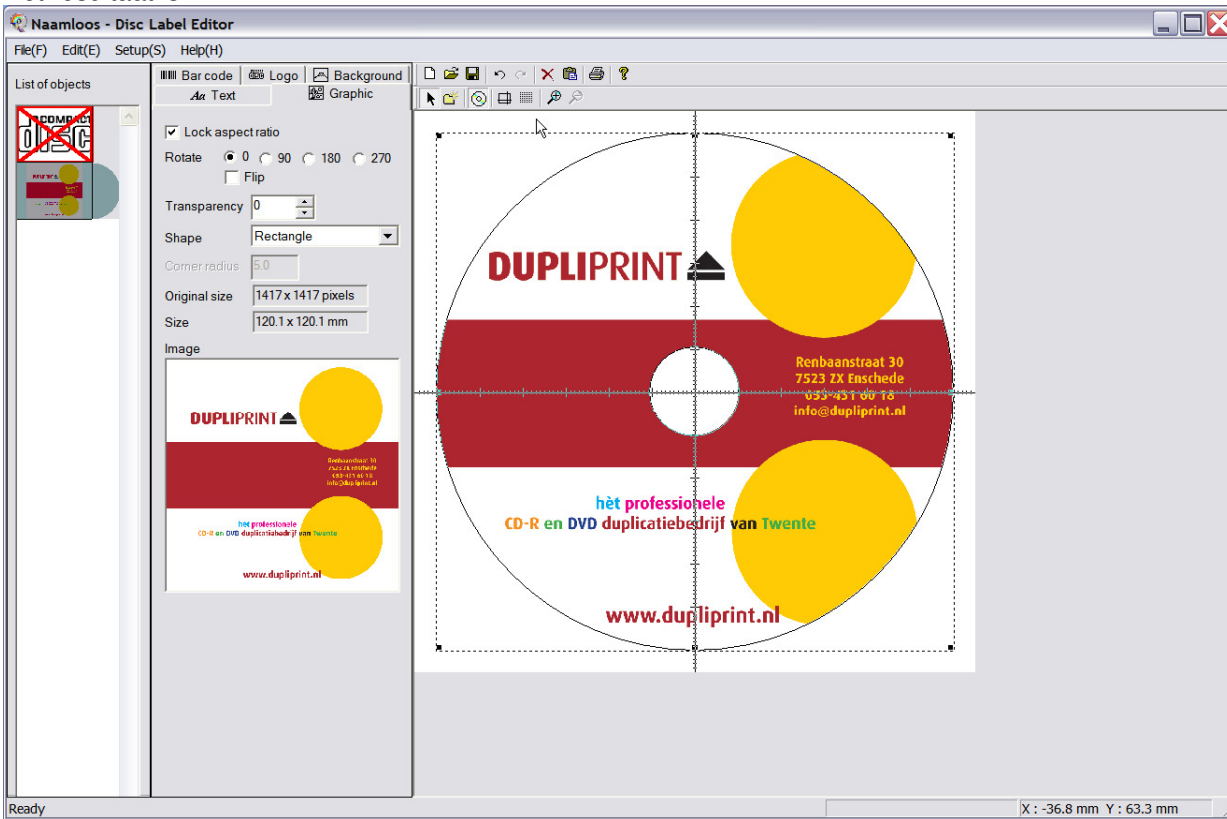
Undo(U)	Ctrl+Z
Redo(U)	Ctrl+Y
Delete(D) Del	
Copy object(C)	Ctrl+C
Hide(H)	
Bring to front(F)	
Send to back(B)	
Bring forward(P)	
Send backward(N)	
Center graphic object(C)	
Fit graphic object on medium(M)	



Wil je het ontwerp zien zoals het geprint wordt kies dan 'clip into medium'



Het resultaat is:



Er zijn verder mogelijkheden om tekst toe te voegen, achtergrond kleuren in te stellen en veel meer. Kijk voor alle mogelijkheden in de handleiding, deze is geïnstalleerd tijdens de setup.

Als alles naar wens is slaat u het ontwerp op als een prj bestand (file – save) en dit bestand mailt u naar ontwerp@dupliprint.nl